



REF.51050



PRESENTACIÓN DEL PRODUCTO

Mueble que le permite organizar piezas pequeñas.
Dispone de 47 compartimentos con dos tamaños diferentes.

INSTRUCCIONES DE SEGURIDAD



Lea atentamente estas instrucciones antes de usar el producto.
Si no sigue correctamente estas instrucciones se podrían producir daños personales y/o al producto.
Guarde estas instrucciones para futuras consultas.

ESPECIFICACIONES TÉCNICAS

COMPARTIMENTOS GRANDES

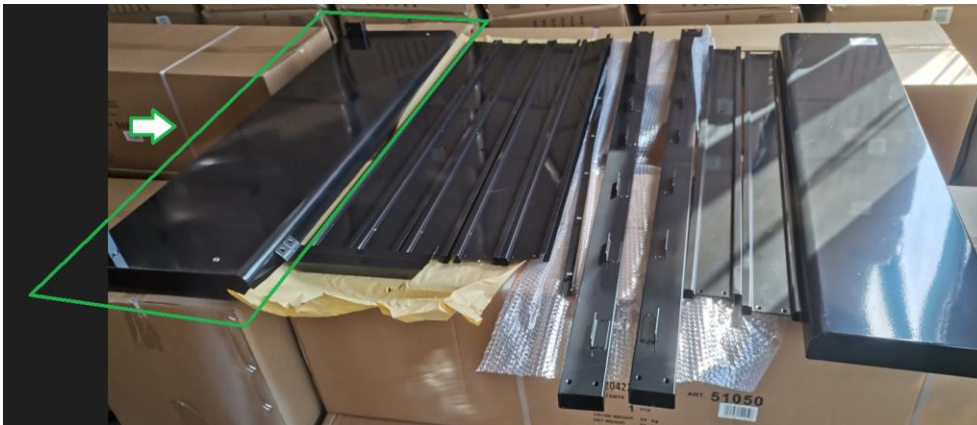
Total: 15
Medidas: 24x14,5x13 cm
Medidas del estante: 84x14x24 cm
Total estantes: 3

COMPARTIMENTOS PEQUEÑOS

Total: 32
Medidas: 16x10x7,5 cm
Medidas del estante: 84x16x8 cm
Total estantes: 4

MONTAJE

Colocar esta pieza en la base.

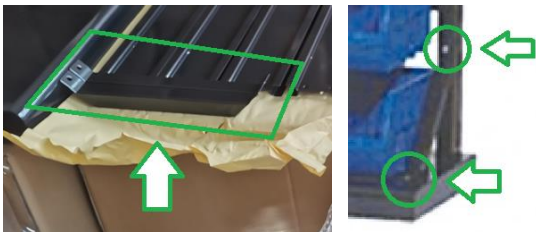




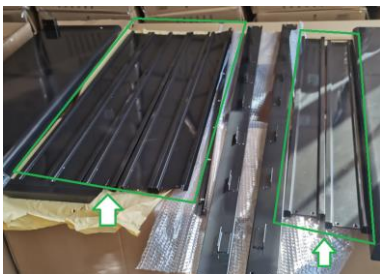
Colocar los dos pilares laterales sobre la base.



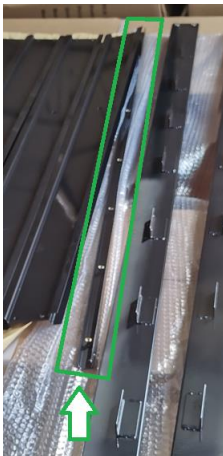
Atornillar los soportes a la base y a los pilares laterales.



Atornillar los travesaños a los pilares laterales.



Atornillar el pilar central a los travesaños.





Colocar la parte superior.



Colocar los compartimentos sobre los travesaños.

